



GRUPO
Sonimobel

fabricamos CALIDAD

GRUPO
Sonimobel



MUEBLES KIT

Grupo Sonimobel esta especializado en la fabricación de mueble kit, con acabados de alta calidad y el diseño mas vanguardista. Actualmente disponemos de más de 40.000 m² de modernas instalaciones repartidas en cinco plantas gestionadas por profesionales altamente cualificados.

FURNITURE KITS

Grupo Sonimobel specialises in manufacturing kit furniture with high quality finishes and contemporary, forward-looking designs. Our state-of-the-art facilities occupy 40,000 m² consisting of five factories managed by highly qualified professionals.

MEUBLES KIT

Le Groupe Sonimobel est spécialisé dans la fabrication de meuble kit, avec des finitions de haute qualité et la conception la plus avant-gardiste. Actuellement, nous disposons de plus de 40.000 m² de modernes installations distribuées sur cinq étages, gérées par des professionnels hautement qualifiés.



POLIVAT

PROYECTOS
MONTAJES ELECTRICOS S.L.L.

MONTAJES ELECTRICOS MEDIA Y BAJA TENSION
INFRAESTRUCTURAS ELECTRICAS
MANTENIMIENTO INDUSTRIAL
AUTOMATIZACIONES ELECTRICAS INDUSTRIALES Y AGRICOLAS

Pol. Ind. Puente Alto, 03300 Orihuela (Alicante)
Tel/Fax: 966 74 00 54 e-mail: polivat@fiecov.es

TRANSROCAMORA

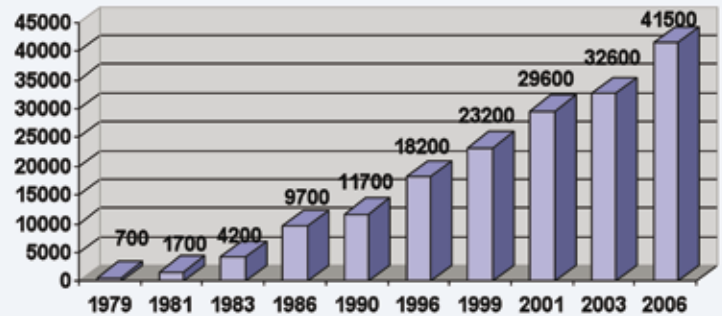
Entrega de mercancías diarias en
Murcia-Valencia-Castellón y Cataluña

Avda. de la Estación, s/n
03300 ORIHUELA
Alicante, España
Telf. (+34) 96 674 12 36
Fax (+34) 96 673 69 13
Móviles (+34) 670 07 06 63
(+34) 670 07 06 65

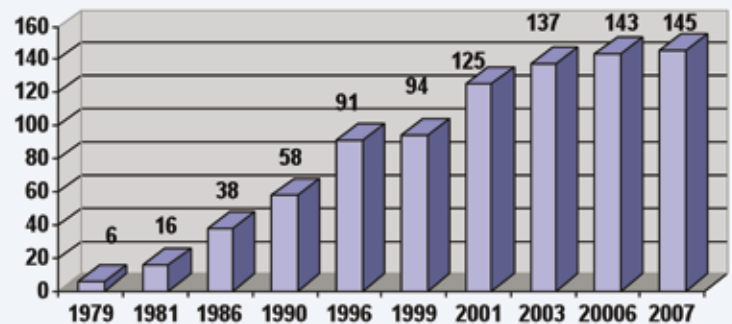
transrocamora@yahoo.es

**EN CONTINUO CRECIMIENTO
IN CONSTANT EXPANSION
UNE CROISSANCE CONTINUE**

- Evolución de la superficie de las instalaciones de Grupo Sonimobel
- Surface area growth of Grupo Sonimobel's facilities
- L'évolution de la surface des installations du Groupe Sonimobel



- Evolucion del nº empleados de Grupo Sonimobel
- Growth in the number of employees at Grupo Sonimobel
- Évolution du nombre de salariés du Groupe Sonimobel





Láminas decorativas 2D para su uso en muebles, decoración interior y electrónica de consumo.

RENOLIT
Aplicaciones 2D

Your Partner in the World of Films!

RENOLIT AG es uno de los principales grupos fabricantes mundiales de láminas plásticas de alta calidad. Desde hace 60 años, esta empresa de carácter familiar e independiente, es una referencia en cuanto a calidad e innovación. Actualmente da empleo a unos 4.000 trabajadores en sus 32 centros de producción y distribución. RENOLIT es sinónimo en todo el mundo de competencia técnica, modernos diseños y un servicio orientado al cliente.

RENOLIT Ibérica, S.A.
Ctra del Montnegre, s/n
08470 Sant Celoni (Barcelona)/Spain
phone: +34 93.8484 203
fax: +34 93.8484 321
renolit.iberica@renolit.com



GRUPO SONIMOBEL...

- Grupo Sonimobel se sitúa líder en la fabricación de mueble kit.
- Acabados de alta calidad con recubrimiento softforming.
- Nivel de satisfacción de nuestros clientes superior al 99%.
- Este nivel de calidad nos permite trabajar con firmas tales como: Phillips-Thomson-Grunding-Mision-Tannoy-Peerles-Troçars-Cebasse-Technics-Panasonic-Leroy Merlín-Bauhaus-Roca Sanitario-Bricorama-El corte Ingles-Conforama-Mr Bricolage, etc.

GRUPO SONIMOBEL...

- Grupo Sonimobel is a leader in the kit furniture industry.
- High quality finishes with soft-forming coatings.
- More than 99% level of customer satisfaction.
- This level of quality has enabled us to work with top-name brands including: Phillips - Thomson - Grunding - Mission - Tannoy - Peerless - Troçars - Cebasse - Technics - Panasonic - Leroy Merlín - Bauhaus - Roca Sanitario - Bricorama - El corte Ingles - Conforama - Mr Bricolage, etc.

GRUPO SONIMOBEL...

- Le Groupe Sonimobel est leader dans la fabrication de meuble kit.
- Finitions de haute qualité avec revêtement softforming.
- Niveau de satisfaction de nos clients supérieur à 99%.
- Ce niveau de qualité nous permet de travailler avec des marques telles que: Phillips-Thomson-Grunding-Mision-Tannoy-Peerles-Troçars-Cebasse-Technics-Panasonic-Leroy Merlín-Bauhaus-Roca Sanitario-Bricorama-El corte Ingles-Conforama-Mr Bricolage, etc.



JS/ESPAÑA



UN NUEVO CAMINO AL ÉXITO
/UN TRATO ES UN TRATO

JS/España World Media S.L.
Ctra. de Ocaña, 39 bajo dcha. T/ +34 902 10 12 31 E/ info@jsespana.es
03007 Alicante F/ +34 965 14 09 32 W/ www.jsespana.es

TRABARVAL, S.L.

TRANSFORMADOS Y BARNIZADOS VALENCIA, S.L.

**TRASERAS Y FONDOS DE CAJÓN
PARA LA INDUSTRIA DEL MUEBLE**

C/ La Fila, nº 4
Polígono Industrial Mediterráneo
46550 ● ALBUIXECH (Valencia)
Tel.: 96 140 05 00 ● Fax: 96 140 14 61

CALIDAD CONTRASTADA

Grupo Sonimobel cuenta con un firme compromiso con la calidad certificado según las normas UNE -EN -ISO 9000-2001 e IQNET, apostando al mismo tiempo por la protección del medio ambiente según la norma del Punto Verde: Ley 11/97 Sistema de Gestión de Residuos de envases. Actualmente estamos gestionando la incorporación a nuestros productos del certificado de conformidad de la cadena de custodia de productos forestales.

CONFIRMED QUALITY

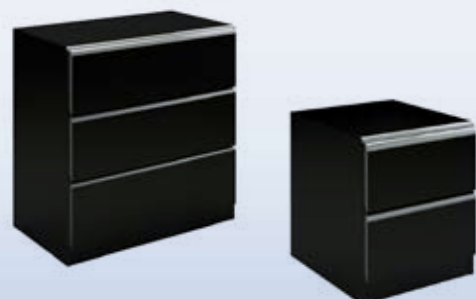
Grupo Sonimobel is firmly committed to certified quality standards under UNE-EN-ISO 9000-2001 and IQNET, with environmental protection guaranteed by the Green Point standard pursuant to Law 11/97 regulating Packing Waste Management. We are currently applying for certification to ensure our products conform to sustainable forestry regulations.



QUALITÉ VÉRIFIÉE

Le Groupe Sonimobel est très engagé avec la qualité certifiée en vertu des normes UNE -EN -ISO 9000-2001 et IQNET, en se basant, par ailleurs, sur la protection de l'environnement, conformément à la norme du Point Vert:

Point Vert: Loi 11/ 97 Système de Gestion de résidus d'emballages. Actuellement, nous gérons l'incorporation à nos produits du certificat de conformité de la chaîne de garde de produits forestiers.



**MUEBLE
 AUXILIAR KIT
 OCCASIONAL
 FURNITURE KIT
 MUEBLE
 AUXILIAIRE KIT**



New Classic



Packaging New Classic



Stylus 2



Packaging Stylus 2



Stylus 2



Stylus 3



Packaging Stylus 3



Composición Kit



Espacio



Elegance



Espacio



Zapatero



Zapatero



Clásica



Compact Drawer



Compact Drawer



**MUEBLE
BAÑO KIT**

**BATHROOM
FURNITURE KIT**

**MUEBLE
BAIN KIT**



FINSA

www.finsa.es

**SOMOS UNA EMPRESA DEDICADA A LA TRANSFORMACIÓN DE LA MADERA
DE ESTE PROCESO OBTENEMOS UNA COMPLETA GAMA DE PRODUCTOS QUE PONEMOS A SU DISPOSICIÓN**



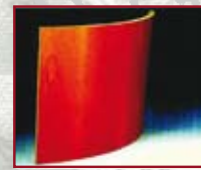
Madera Aserrada



Tablero aglomerado



Superpan



Tablero MDF



Tablero de melamina



Finfloor Suelos Laminados



Tablero rechapado



Tablero Mecanizado



Chapa



Papel impregnado



Productos químicos

GRUPO
Sonimobel
fabricamos CALIDAD

Pol. Ind. Apatel
C./ Medio Ambiente, 35
03380 Bigastro (Alicante) España
Tlf.: +34 902 222 606
Fax General: +34 966 772 369
Fax Comercial: +34 966 770 236
Apdo. Correos 301
03300 Orihuela (Alicante) España

 www.gruposonimobel.com

	<p>TAFILAM La marca de los tableros con superficie melamínica, una gama espectacular de diseños y colores para los segmentos del mueble y la decoración.</p> <p>LAMIPAN La nueva generación de tableros con chapa de madera natural de calidad superior.</p> <p>METALITE Termolaminado con superficie metálica, para aplicaciones decorativas sofisticadas.</p> <p>LAMINITE Una referencia en los termolaminados decorativos.</p> <p>Poliface Pavimentos laminados decorativos, una colección moderna de diseños atractivos, para diversos niveles de circulación. Gama de pavimentos ignífugos.</p> <p>SONAE PAN Una gama de tableros mdf para cada aplicación: para lacar, baja densidad, para molduras, hidrófugo, ignífugo.</p> <p>TAFIPAN Tablero de partículas de madera standard, compacto, ultralight, hidrófugo o ignífugo.</p> <p>TABLEX Un tablero de fibras de madera muy resistente y ecológico.</p> <p>COFRAPAN Tablero para encofrados con garantía de múltiples utilidades y excelente acabado de la superficie.</p> <p>TOBAN colour El mdf coloreado en la masa, una combinación perfecta entre la versatilidad del mdf y la espectacularidad del color.</p>	
	<p>TAFIBRA^T creamos tu entorno</p>	
	<p>La gama más larga del mercado de los tableros derivados de la madera. Paneles decorativos con los más variados colores, diseños y acabados.</p> <p>Tableros de partículas, mdf, osb, contrachapados, tablex, aislantes, hidrófugos, ignífugos.</p> <p>Suelos laminados.</p> <p><i>Oficinas Centrales</i></p> <p>Ronda de Poniente, 6-B Centro Empresarial Euronova 28760 Tres Cantos (Madrid) Tel.: +34 918 070 700 / Fax: +34 918 070 705/706</p> <p>e-mail: comercial@tafibra.es www.tafibra.com</p>	 <p style="text-align: right;"></p>